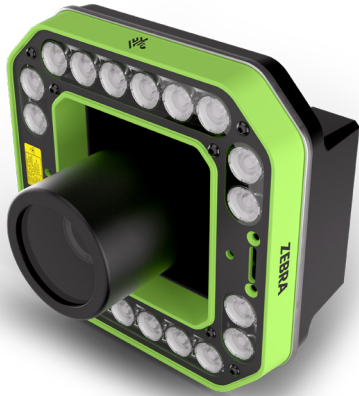


FS80 고정식 산업용 스캐너

가시성을 극대화하여 생산성과 처리량을 최적화하세요

오늘날의 경제 환경에서 기업들은 증가하는 수요에 대응하기 위해 그 어느 때보다 높은 유연성과 민첩성이 필요합니다. 고속 물류 및 유통 센터에서 제조 시설 및 최종 고객에 이르는 전반적인 공급망을 성공적으로 운영하려면 제품과 바코드 데이터를 효율적으로 운반하고 정확하게 추적하는 것이 중요합니다.



광범위한 유형의 까다로운 추적 및 조회 애플리케이션을 해결하는 Zebra의 하이엔드 솔루션 FS80 고정식 산업용 스캐너를 만나보세요. FS80은 더 빠른 디코딩 성능, 더 넓은 시야각, 향상된 판독 거리 및 심도, 고성능 조명이 필요한 사용 사례에 최적화된 고해상도 센서와 강력한 통합 조명을 제공합니다. 다양한 특징점을 갖춘 FS80을 사용하면 처리량을 개선하는 것은 물론, 여러 대의 표준 카메라를 대체할 수 있어 필요한 디바이스의 수가 줄어듭니다. 이를 통해 설치 및 유지보수를 간소화하고 비용을 최소화할 수 있습니다.



ZIML(Zebra's Integrated Multifunction Light, Zebra 통합 다기능 조명)은 넓은 영역과 먼 거리에서 판독성을 향상시키며, 특히 빠르게 움직이는 컨베이어에서 물품을 스캔할 때 유용합니다. 더 많은 빛은 더 짧은 노출 시간을 의미하기 때문에, 이는 스캔 속도를 높이고 정확성을 향상시킵니다. ZIML은 하얀색, 빨간색, 또는 적외선으로 이용할 수 있으며, 듀얼 레이저 에이머로 원활한 설치가 가능하고, 시각적/가청 피드백 설정을 조절할 수 있습니다.

FS80은 디바이스 성능을 추가적으로 최적화하는 ImagePerfect+, Golden Image Capture, 고급 필터링 및 형식 지정 등의 독점 기능을 갖춘 직관적인 플랫폼 Zebra Aurora Focus 소프트웨어를 기반으로 작동합니다.

Zebra Aurora Focus™

소프트웨어

Zebra의 Aurora Focus는 Zebra의 고정식 산업용 스캐너와 머신 비전 포트폴리오를 모두 관리할 수 있는 원활한 통합 플랫폼을 제시합니다. 이 혁신적인 소프트웨어는 정교한 단순성과 효율성으로 기업 전반의 물류 및 제조 자동화 제어를 강화합니다. Aurora Focus를 사용하면 모든 Zebra 고정식 산업용 스캐너를 쉽게 설정, 배포 및 작동할 수 있으며, 여러 도구가 필요하지 않아 운영을 간소화할 수 있습니다.

소프트웨어 라이선스

소프트웨어 라이선스 업그레이드를 통해 변화하는 요구사항에 적응하고 새로운 디코딩 기능, 더 빠른 데이터 캡처, 딥 러닝 기반 OCR 및 머신 비전 도구에 대한 지원을 추가할 수 있습니다.

유연한 애플리케이션 지원

FS80의 설계와 기능은 **우수한 성능의 내장 조명** 및 다양한 C-마운트 렌즈 세트와 함께 운송물류업 및 제조업 사용 사례에 최적화된 솔루션을 제공합니다. 컨베이어 기반 스캐닝, 스캔 터널, 도크 도어 및 지게차 스캐닝, 오버헤드 팩킹 스테이션 등 물류 운영 전반에서 처리량을 개선할 수 있습니다.

FS80을 통해 더 먼 거리에서 더 빠르게 스캔하여 성과를 높이세요. Zebra와 함께 차이를 경험하세요. 자세한 사항은 www.zebra.com/fs80에서 확인하세요

간편한 설정

무제한 연결 가능

자동화 디바이스와 연동하기 위한 실시간 디지털 입출력(I/O)을 제공하므로 GigE 및 USB 포트와 VGA 동영상 출력 연결을 사용하는 기존 환경에 완벽하게 통합할 수 있습니다.

탈착 가능한 장착 브래킷

FS80은 탈착 가능한 새로운 브래킷을 제공하므로 견고한 마운트를 쉽게 설치하고 FS80을 빠르게 분리 및 재부착할 수 있습니다. 따라서 디바이스 유지보수가 용이하며, 여전히 정확한 위치에 장착할 수 있습니다.

다양한 렌즈 옵션 및 에이머

Zebra는 다양한 애플리케이션을 위해 8mm, 12mm, 16mm, 25mm, 35mm C-마운트 렌즈 옵션을 제공합니다. 또한 편광(polarization) 및 대역폭 컬러 필터링을 위한 렌즈 액세서리도 제공됩니다. 내장 조명의 듀얼 레이저 에이머를 통해 FS80을 빠르고 정확하게 정렬하여 디바이스를 쉽게 설치할 수 있습니다.

편광 커버(Polarizer Cover)

편광 커버 옵션은 주변 조명 및 LED 조명에서 반사되는 빛을 제거하므로, 빛이 반사되거나 광택이 있는 표면(예: 수축포장 등 플라스틱 필름 아래에 있는 라벨)에서 판독 성능을 크게 개선할 수 있습니다. 또한 대상 표면에 90도로 장착할 수 있어 유연성이 크게 향상됩니다.

간편한 구성 및 배포

열악한 환경을 고려한 설계

견고한 IP67 방수/방진 등급 하우징, 외부 인터페이스를 위한 강력한 M12 커넥터, 그리고 방수/방진 캡이 씌워진 표준 C-마운트 렌즈를 갖춘 FS80은 방수 성능과 분진내성을 제공하므로 까다로운 환경에서도 안정적인 배포 및 운영이 가능합니다.

유연한 조명 설정

ZIML(Zebra's Integrated Multifunction Light)은 하얀색, 빨간색, 적외선 조명 옵션과 4가지 LED 팬 각도 구성(20도, 40도, 60도, 80도)을 제공하므로 선택한 C-마운트 렌즈에 맞춰 조명의 방향을 최적화하여 최고의 디코딩 성능을 발휘할 수 있습니다.

JavaScript 지원

개발자가 Aurora Focus를 사용하여 FS80에서 직접 맞춤형 데이터 서식을 구현할 수 있어 유통(리테일), 제조 및 물류 애플리케이션에 이상적입니다. Aurora Focus의 JavaScript는 IntelliSense와 디버그 콘솔이 포함된 편집자 환경을 제공하여 사용자 환경을 최적화합니다. 또한 JavaScript 생태계에서 제공되는 광범위한 도구, 프레임워크 및 리소스를 이용하여 Zebra 디바이스의 개발, 업데이트 및 통합을 간소화할 수 있습니다.

간편한 실행

기업 전반에서 우수한 성과 달성

넓은 시야각, 향상된 초점 깊이, 고성능 조명 및 장거리 판독 성능을 갖춘 FS80은 운송물류업 및 제조업의 까다로운 스캔 애플리케이션에서 탁월한 유연성을 제공합니다. 단일 카메라 구성부터 멀티 사이드 스캔 터널, 도크 도어 및 지게차 스캔, 제품 집계 바코드 판독, 프린트 및 부착 검증, 오버헤드 팩킹 스테이션에 이르기까지, FS80은 다양한 물류 애플리케이션 전반에서 처리량을 개선하고 효율성을 최적화합니다.

성능 모니터링 피드백

내장형 다중 기능 조명(ZIML)은 구성 가능한 360도 적색 및 녹색 상태 LED를 통해 먼 거리에서도 식별 가능한 즉각적인 판독 피드백을 제공하며, 소음이 심한 환경에서도 가청 피드백이 잘 들리도록 스피커 설정을 조절할 수 있습니다.

HMI 대시보드로 유연성 향상

모든 웹 브라우저에서 Zebra Aurora HMI(Human Machine Interface)에 접속하여 디바이스 성능을 실시간으로 모니터링할 수 있습니다. 모든 워크스테이션에 PC를 설치할 필요가 없으므로 필요한 하드웨어가 줄어들고 설치 비용이 절감됩니다.

Zebra 고정식 산업용 스캐너 포트폴리오 소개

FS10



FS20



FS40



FS42



FS70



FS80



GS20



사양

사양표는 FS80 단독 모델에 해당됩니다. 액세서리는 포함되어 있지 않습니다.

디바이스 특징	
치수	75 x 120 x 75mm(2.95 x 4.724 x 2.95인치) (렌즈 커버 포함) 75 x 57 x 75mm(2.95 x 2.24 x 2.95인치) (렌즈 커버 미포함)
무게	렌즈 커버 포함 504그램(17.8온스), 렌즈 커버 미포함 407그램(14.4온스)
전원	15W(625mA @24VDC)
구성 가능한 IO	광결합 입력 3개(중분 로터리 인코더 지원), 전용 광결합 트리거 입력 1개, 광결합 트리거 출력 3개. GPIO 전압: 최대 24V
색상 및 재질	검은색 & 산업용 그린 알루미늄 하우징
인터페이스 포트	M12 X-코드 1GbE 1개, M12-A 12-핀(암) 전원 & GPIO 1개, M12-A 12-핀(수) VGA\USB 커넥터 1개* *정비용
통신 프로토콜	TCP/IP, Ethernet/IP*, PROFINET*, Modbus TCP* *곧 출시 예정
사용자 표시등	전원 LED, 디바이스 상태 LED, 이더넷 상태 & 속도 LED
메모리 스토리지	32GB eMMC
지원하는 렌즈 유형	C-마운트
성능 특성	
이미지 센서	5MP, 9MP, 12MP, 16.0MP 글로벌 셔터, 3.2 x 3.2µm 픽셀, 흑백
수집 속도	5MP: 최대 42fps 9MP: 최대 40fps 12MP: 최대 28fps 16MP: 최대 22fps
사용자 환경	
작동 온도	0°C~45°C / 32°F~113°F
사용 환경 등급	IP67
습도	비응축 상대 습도 최대 99%
충격 내성	IEC 60068-2-27, 50g, 3ms 하프 사인 (half sine), 축당 3회 충격, 3축. 30g, 11ms 하프 사인(half sine), 축당 3회 충격, 3축.
진동 내성	IEC 60068-2-64, 무작위 진동, 5Hz~500Hz, 2.6Grms, 축당 60분, 3축 IEC 60068-2-6, 사인 진동 스윕(Sine vibration sweep), 10Hz~500Hz, 0.35mm pk 또는 5g, 축당 10 스윕 사이클, 3축
충격 및 진동	IEC 60721-3-3(Edition 2.2) /A2 Cat 3M8 사인 진동/스윕(Sine vibration/sweep), 2Hz~200Hz, 11.43mm pk 또는 5g, 축당 266분, 3축 진동, 25g, 6ms 하프 사인(half sine), 축당 10회 충격, 3축 +/-

지원되는 심볼로지	
1D	Codabar, Code 39, Code 93, Code 128, I 2/5, MSI Plessey, UPC/EAN
2D	Aztec, Data Matrix, DotCode, MaxiCode, PDF417, Micro PDF417, QR 코드, Micro QR
OCR	딥 러닝 기반 OCR(SKU에 따라 다름). 라틴 문자 지원(A-Z, a-z, 숫자 또는 다음의 문자: !#\$%&()*+,-./:;<=>@[^_`{ }~"'\`€£¥)
소프트웨어	
소프트웨어 관리	Zebra Aurora Focus, JavaScript
디코더 패키지	1D/2D Standard(모든 SKU에 대해 최대 5fps까지 지원) 1D/2D Fast(센서의 최대 fps까지 지원) 1D/2D DPM(센서의 최대 fps까지 지원) DL OCR(Standard의 경우 최대 5fps, Fast/DPM의 경우 센서의 최대 fps까지 지원) 디코더 패키지는 SKU에 따라 다릅니다
규격	
환경친화성	EN IEC 63000:2018
전기 안전	CSA C22.2 No. 61010-1-12, UPD1:2015, UPD2:2016, AMD1:2018 UL 61010-1 3rd ed (Rev. Nov 21, 2018) IEC 61010-1:2010 IEC 61010-1:2010/AMD1:2016
EMI/EMS	EN 55011:2009+A1:2020, Class A EN 61326-1:2013 IEC 61326-1:2020 SANS 211:2010/CISPR 11:2010, Class A Group 1 Equipment SANS 61000-6-2:2005/IEC 61000-6-2:2005 VCCI-CISPR 32:2016, Class A ICES-003 Issue 7, Class A 47 CFR FCC Rules and Regulations Part 15, Subpart B, Class A EN61326-1/IEC61326-1
EU 적합성 선언	2014/30/EU; 2014/35/EU; 2011/65/EU.

제품 사양서

FS80 고정식 산업용 스캐너

액세서리

ZIML(Zebra integrated multifunction light, Zebra 내장형 다중 기능 조명), 외부 조명, 편광 커버(polarizer cover), C-마운트 렌즈, 렌즈 필터, 브래킷, 케이블, 전원 공급장치

보증

Zebra의 하드웨어 보증서에 명시된 약관에 따라 FS80은 제조 과정 및 자재의 결함에 대해 배송일로부터 2년 동안 제조 과정 및 자재에 하자가 없음을 보증합니다. Zebra 하드웨어 제품 보증서 전문: www.zebra.com/warranty

사양은 사전 통지 없이 변경될 수 있습니다

추가 정보 및 전체 심볼로지 목록은 제품 참조 가이드(Product Reference Guide)를 참고하세요.



지브라 테크놀로지스 코리아 | 제품 및 구입 문의: 02-6137-6510 | contact.apac@zebra.com
서울시 영등포구 국제금융로 10 Two IFC 21층 (07326) | www.zebra.com

Zebra와 양식화된 Zebra 헤드 디자인은 전 세계의 여러 국가에 등록된 Zebra Technologies Corp.의 상표입니다. 안드로이드는 Google LLC.의 상표입니다. 다른 모든 상표는 해당 소유주의 자산입니다. ©2025 Zebra Technologies Corporation 및/또는 그 계열사. 무단 전재 및 재배포 금지. 2025/04/25.